

機型	EB-E01	EB-FH06	EB-X06	EB-W52	EB-FH52	EB-972
投影型式	RGB 三片 TFT LCD 同時聚合呈像投影	RGB 三片 TFT LCD 同時聚合呈像投影	RGB 三片 TFT LCD 同時聚合呈像投影	RGB 三片 TFT LCD 同時聚合呈像投影	RGB 三片 TFT LCD 同時聚合呈像投影	RGB 三片 TFT LCD 同時聚合呈像投影
電源規格	AC100V-120V/AC220V-240V	AC100V-120V/AC220V-240V	AC100V-120V/AC220V-240V	AC100V-120V/AC220V-240V	AC100V-120V/AC220V-240V	AC100V-120V/AC220V-240V
液晶板 (1) 尺寸	0.55 吋 (C2fine) TFT LCD	0.61 吋 (C2fine) TFT LCD	0.55 吋 (C2fine) TFT LCD	0.61 吋 (C2fine) TFT LCD	0.61 吋 (C2fine) TFT LCD	0.55 吋 (C2fine) TFT LCD
(2) 畫素數	786,432 dots (1024 x 768) x 3	2,073,600 dots (1920 x 1080) x 3	786,432 dots (1024 x 768) x 3	1,024,000 dots (1280 x 800) x 3	2,073,600 dots (1920 x 1080) x 3	786,432 dots (1024 x 768) x 3
投影亮度	白色亮度 (Light Output) 3300 流明 彩色亮度 (Color Light Output) 3300 流明	3500 流明 3500 流明	3600 流明 3600 流明	4000 流明 4000 流明	4000 流明 4000 流明	4100 流明 4100 流明
標準解析度	XGA 1024x768	Full HD 1920x1080	XGA 1024x768	WXGA 1280x800	Full HD 1920x1080	XGA 1024x768
支援解析度	支援至 1920x1080	支援至 WUXGA 1920x1200	支援至 1920x1080	支援至 1920x1080	支援至 WUXGA 1920x1200	支援至 1920x1080
HDTV 相容性	480i-1080P	480i-1080P	480i-1080P	480i-1080P	480i-1080P	480i-1080P
網球畫素	掃描密度 768 條	掃描密度 1080 條	掃描密度 768 條	掃描密度 800 條	掃描密度 1080 條	掃描密度 768 條
投影畫面尺寸	30" to 350"	34" to 332"	30" to 300"	33" to 320"	30" to 300"	27" to 262"
投影方式	前投、背投、天花板吊掛	前投、背投、天花板吊掛	前投、背投、天花板吊掛	前投、背投、天花板吊掛	前投、背投、天花板吊掛	前投、背投、天花板吊掛
視頻相容性	適用於 NTSC/PAL/SECAM 系統	適用於 NTSC/PAL/SECAM 系統	適用於 NTSC/PAL/SECAM 系統	適用於 NTSC/PAL/SECAM 系統	適用於 NTSC/PAL/SECAM 系統	適用於 NTSC/PAL/SECAM 系統
電腦相容	適用於 PC/UXGA/SXGA/XGA/SVGA/VGA	適用於 PC/WUXGA/UXGA/SXGA/XGA/SVGA/VGA	適用於 PC/UXGA/SXGA/XGA/SVGA/VGA	適用於 PC/UXGA/SXGA/XGA/SVGA/VGA	適用於 PC/WUXGA/UXGA/SXGA/XGA/SVGA/VGA	適用於 PC/UXGA/SXGA/XGA/SVGA/VGA
視聽介面輸入	電腦 (D-sub-15pin) RCA HDMI	1 1 2	1 1 1	1 1 1	1 1 2	2 1 2
視聽介面輸出	電腦 (D-sub-15pin)	-	-	-	-	1 (輸入源僅限電腦 1)
音訊介面 - 輸入	RCA x 2 (紅/白)	1	1	1	1	1
音訊介面 - 輸出	Stereo mini	-	-	-	-	2
Mic. I/O	Stereo mini	-	-	-	-	1
USB	Type A Type B	1 1	1 1	1 1	1 1	1 1
RS232	-	-	-	-	-	1
RJ45	-	-	-	-	-	1
Wireless	-	選購 ELPAP11	選購 ELPAP11	內建	內建	選購 ELPAP11
Screen mirroring	-	-	-	支援	-	-
喇叭	2W x 1	2W x 1	2W x 1	2W x 1	16W x 1	16W x 1
安全裝置	具過熱自動斷電保護裝置	具過熱自動斷電保護裝置	具過熱自動斷電保護裝置	具過熱自動斷電保護裝置	具過熱自動斷電保護裝置	具過熱自動斷電保護裝置
投影鏡頭 (1) 調焦方式	手動對焦	手動縮放以及手動焦距調整	手動縮放以及手動焦距調整	手動縮放以及手動焦距調整	手動縮放以及手動焦距調整	手動縮放以及手動焦距調整
(2) 焦距	F:1.44; f:16.7mm	F:1.49-1.72f:16.9mm-20.28mm	F:1.49-1.72f:16.9mm-20.28mm	F:1.49-1.72f:16.9mm-20.28mm	F:1.51-1.99f:18.2mm-29.2mm	F:1.51-1.99f:18.2mm-29.2mm
(3) 放大比例	1.0-1.35 (數位式縮放)	1.0-1.2	1.0-1.2	1.0-1.2	1.0-1.6	1.0-1.6
(4) 投射比	1.44-1.95	1.22-1.47	1.48-1.77	1.32-1.56	1.32-2.14	1.58-2.56
投影畫面比例	4:3	16:9	4:3	16:10	16:9	4:3
數位式梯形修正	垂直正負 30 度、水平正負 30 度	垂直正負 30 度、水平正負 30 度 (自動垂直正負 30 度)	垂直正負 30 度、水平正負 30 度 (自動垂直正負 30 度)	垂直正負 30 度、水平正負 30 度 (自動垂直正負 30 度)	垂直正負 30 度、水平正負 30 度 (自動垂直正負 30 度)	垂直正負 30 度、水平正負 30 度 (自動垂直正負 30 度)
Quick corner 調整	Yes	Yes	Yes	Yes	Yes	Yes
Split screen 功能	Yes	Yes	Yes	Yes	Yes	Yes
燈泡壽命	12,000/6,000 小時 (Eco/Normal)	12,000/6,000 小時 (Eco/Normal)	12,000/6,000 小時 (Eco/Normal)	12,000/6,000 小時 (Eco/Normal)	12,000/5,500 小時 (Eco/Normal)	17,000/10,000/6,500 小時 (Eco/Medium/Normal)
對比度	15000:1 (Auto iris : ON)	16000:1 (Auto iris : ON)	16000:1 (Auto iris : ON)	16000:1 (Auto iris : ON)	16000:1 (Auto iris : ON)	16000:1 (Auto iris : ON)
周邊對應中心亮度比	85%	85%	85%	85%	85%	85%
色彩重現	Up to 1.07 billion colors	Up to 1.07 billion colors	Up to 1.07 billion colors	Up to 1.07 billion colors	Up to 1.07 billion colors	Up to 1.07 billion colors
畫面調整 - 畫面放大	內建投影畫面局部放大功能	內建投影畫面局部放大功能	內建投影畫面局部放大功能	內建投影畫面局部放大功能	內建投影畫面局部放大功能	內建投影畫面局部放大功能
光源耗電	210 W UHE	210 W UHE	210 W UHE	210 W UHE	230 W UHE	230 W UHE
燈泡型號	ELPLP97	ELPLP97	ELPLP97	ELPLP97	ELPLP97	ELPLP97
濾網型號	ELPAF32	ELPAF32	ELPAF32	ELPAF32	ELPAF54	ELPAF54
使用環境溫度	5°C to 40°C	5°C to 40°C	5°C to 40°C	5°C to 40°C	5°C to 40°C	5°C to 40°C
風扇噪音值	37dB/28dB (Normal/Eco)	37dB/28dB (Normal/Eco)	37dB/28dB (Normal/Eco)	37dB/28dB (Normal/Eco)	37dB/28dB (Normal/Eco)	37dB/28dB (Normal/Medium/Eco)
安規認證	BSMI mark cTUVus Mark CE Marking	BSMI mark cTUVus Mark CE Marking	BSMI mark cTUVus Mark CE Marking	BSMI mark cTUVus Mark CE Marking	BSMI mark cTUVus Mark CE Marking	BSMI mark cTUVus Mark CE Marking
電磁相容	BSMI mark FCC part 15B class B CE Marking	BSMI mark FCC part 15B class B CE Marking	BSMI mark FCC part 15B class B CE Marking	BSMI mark FCC part 15B class B CE Marking	BSMI mark FCC part 15B class B CE Marking	BSMI mark FCC part 15B class B CE Marking
環境規格						
消耗電力 100-120V	345W/235W (Normal/Eco)	345W/235W (Normal/Eco)	345W/235W (Normal/Eco)	345W/235W (Normal/Eco)	345W/235W (Normal/Eco)	345W/303W/235W (Normal/Medium/Eco)
消耗電力 220-240V	327W/225W (Normal/Eco)	327W/225W (Normal/Eco)	327W/225W (Normal/Eco)	327W/225W (Normal/Eco)	327W/225W (Normal/Eco)	327W/290W/225W (Normal/Medium/Eco)
睡眠狀態消耗電力	0.3W	0.3W	0.3W	0.3W	0.3W	0.3W
電流 (100 - 240 V AC 50/60 Hz)	3.5A - 1.6A	3.5A - 1.6A	3.5A - 1.6A	3.5A - 1.6A	3.5A - 1.6A	3.5A - 1.6A
重量	2.4kg	2.7kg	2.5kg	2.6kg	3.1kg	3.1kg
寬 X 深 X 高 (公分) 不含腳架	30.2 x 23.4 x 7.7	30.2 x 24.9 x 8.7	30.2 x 23.4 x 7.7	30.2 x 23.4 x 8.7	30.9 x 28.2 x 9.0	30.9 x 28.2 x 9.0
寬 X 深 X 高 (公分) 含腳架 (最大)	30.2 x 23.7 x 8.2	30.2 x 25.2 x 9.2	30.2 x 23.7 x 8.2	30.2 x 23.7 x 9.2	30.9 x 29.3 x 10.5	30.9 x 29.3 x 10.5
隨機附贈配件	無線遙控器、電源線、電池 x2、使用說明書、保固卡	無線遙控器、電源線、VGA 線、電池 x2、使用說明書、保固卡、Cover for ELPAP11	無線遙控器、電源線、VGA 線、電池 x2、使用說明書、保固卡、Cover for ELPAP11	無線遙控器、電源線、VGA 線、電池 x2、使用說明書、保固卡	無線遙控器、電源線、VGA 線、電池 x2、使用說明書、保固卡	無線遙控器、電源線、VGA 線、電池 x2、使用說明書、保固卡、Cover for ELPAP11

*環境規格指的是資源、能源使用及回收相關資訊

3LCD 投影機

3倍鮮豔的美感體驗!

選投影機「彩色亮度」才是關鍵，Epson 3LCD 全系列投影機，彩色亮度與同級投影機相差高達3倍，給你3倍真實色彩，讓投影效果更豐富、更飽和。

全球 投 影 科 技 第 一 品 牌



Multimedia Projector

EB-E01 / EB-FH06 / EB-X06

EB-W52 / EB-FH52 / EB-972

- 真實的色彩：買投影機先比較彩色亮度！白色亮度 = 彩色亮度最高達4100流明，室內投影免關燈。
- 迷人的影像：3LCD色彩最細膩，影像真實呈現，外型輕巧方便攜帶。
- 高耐用性：12,000小時燈泡壽命(Eco模式)，省電耐用最安心。
- 提高網路安全性：經過強化的安全連線確保無線內容分享安全無虞，確實保護您的資料。



Epson 極致保固：

請於購買後一個月內進行上網登錄，即享主機三年極致保固，含工時與零件(不含耗材)，燈泡半年或一千小時，讓您放心享受高畫質！

投影機保固登錄：

https://www.epson.com.tw/lcpwarranty
購買一周內新品不良免費更換新機



經銷商蓋章



Multimedia Projector

EB-E01 3,300lm

EB-FH06 3,500lm

EB-X06 3,600lm

EB-W52 4,000lm

EB-FH52 4,000lm

EB-972 4,100lm

智慧投影、簡單操作 快速掌握商機

高亮度、高畫質、高水準的簡報效果，透過全方位的連接介面及內建 Wi-Fi 無線技術，為你投出精心設計的精采內容。簡約機身設計好提攜，是您提案成功的好夥伴。

*內建 WIFI 機種僅 EB-W52,EB-FH52

白色亮度 / 彩色亮度

高畫質

白色亮度與彩色亮度最高達 4,100lm*，即使在明亮的會議室和教室中，依然能確保可見度。

*EB-972



3LCD 投影技術

高畫質

Epson 3LCD 技術能夠以鮮艷的色彩投影出明亮的影像。投影機不僅提供高白色亮度，還能提供高彩色亮度。如果彩色亮度過低，彩色影像便會顯得陰沉。

3LCD 投影畫面

單片式 DLP 投影畫面



*DLP 是德州儀器 (TI) 在美國和 / 或其他國家所註冊的商標或自己本身的商標。

解析度

高畫質

可從個人電腦和其他裝置中讀取所有資訊，有助於確保傳輸順暢。通常，顯示清晰影像所需的解析度會隨螢幕尺寸增加而增加。



<1080p 解析度所提供的影像更加銳利與細緻 >

畫面分割功能 可用於有線 / 無線裝置

大螢幕

畫面分割功能可以將兩個彼此不相干的影像源投影到一個螢幕上。透過有線和無線的連接方式，對來自不同裝置的兩個影像同時進行投影。



使用 iProjection 分割多達四個螢幕畫面

大螢幕

Epson iProjection* 應用程式可同時分享並控制多達四個連線裝置的內容。



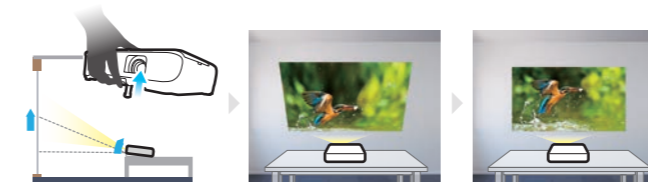
*Epson iProjection 可將靜態影像和檔案從智慧型裝置傳輸到投影機，不用再煩惱如何接線，從而實現流暢的無線投影。 *EB-E01 不支援 iProjection

自動垂直梯形校正功能

輕鬆設定

使用投影機的角度調整桿調整影像的高度時，自動垂直梯形校正功能會進行自動檢測，並修正圖像失真，節省設定時間。

*EB-E01 不支援自動垂直梯形校正



水平梯形校正功能

輕鬆設定

投影機放置在投影區域的一側時，使用控制旋鈕進行水平梯形校正，可輕鬆將影像形狀調整為方正的矩形，節省設定時間。



使用 Miracast® 進行螢幕鏡射投影

多元連接

透過 Miracast 的支援，可使智慧型裝置或筆記型電腦輕鬆地連接到投影機。無需附加選項或安裝無線連接應用程式，即可使用本功能。

*僅 EB-FH52 支援 Miracast



WPA2/WPA3 企業版

高度可靠性

WPA2/WPA3-企業版提供了一種安全的無線連接方法，透過安全的無線網路，可讓投影機可在商業環境下安全地進行連接。



首頁設計

其他

首頁設計可讓您快速使用日常功能。一看見連接介面便知道如何使用，並立即進行切換。設定無線連接時，所需的資訊會投影在螢幕上，使連線變得簡單快速。

自動開機

其他

使用電線將投影機連接到 PC 或平板電腦等裝置時，就會自動開啟投影機電源，節省安裝時間。

光學變焦

輕鬆設定

光學變焦功能可靈活調整投影機安裝位置，同時可以維持理想的畫面大小。投影畫面可上下調整，不會降低影像品質。

*EB-E01 不支援光學變焦



各式各樣的介面

多元連接

支援各種連接選項，包括 HDMI、VGA 和 USB。可支援傳統類比產品，無需任何轉接器。



燈泡壽命

高度可靠性

驚人且超長的燈泡壽命，可有效減少維護成本。



強大的 16W 喇叭

其他

強大的 16W 喇叭可讓教室的每個角落都能聽到清楚的聲音，無需外接額外喇叭，節省支出。

*16W 喇叭 : EB-FH52, EB-972
*2W 喇叭 : EB-E01, EB-X06, EB-FH06, EB-W52